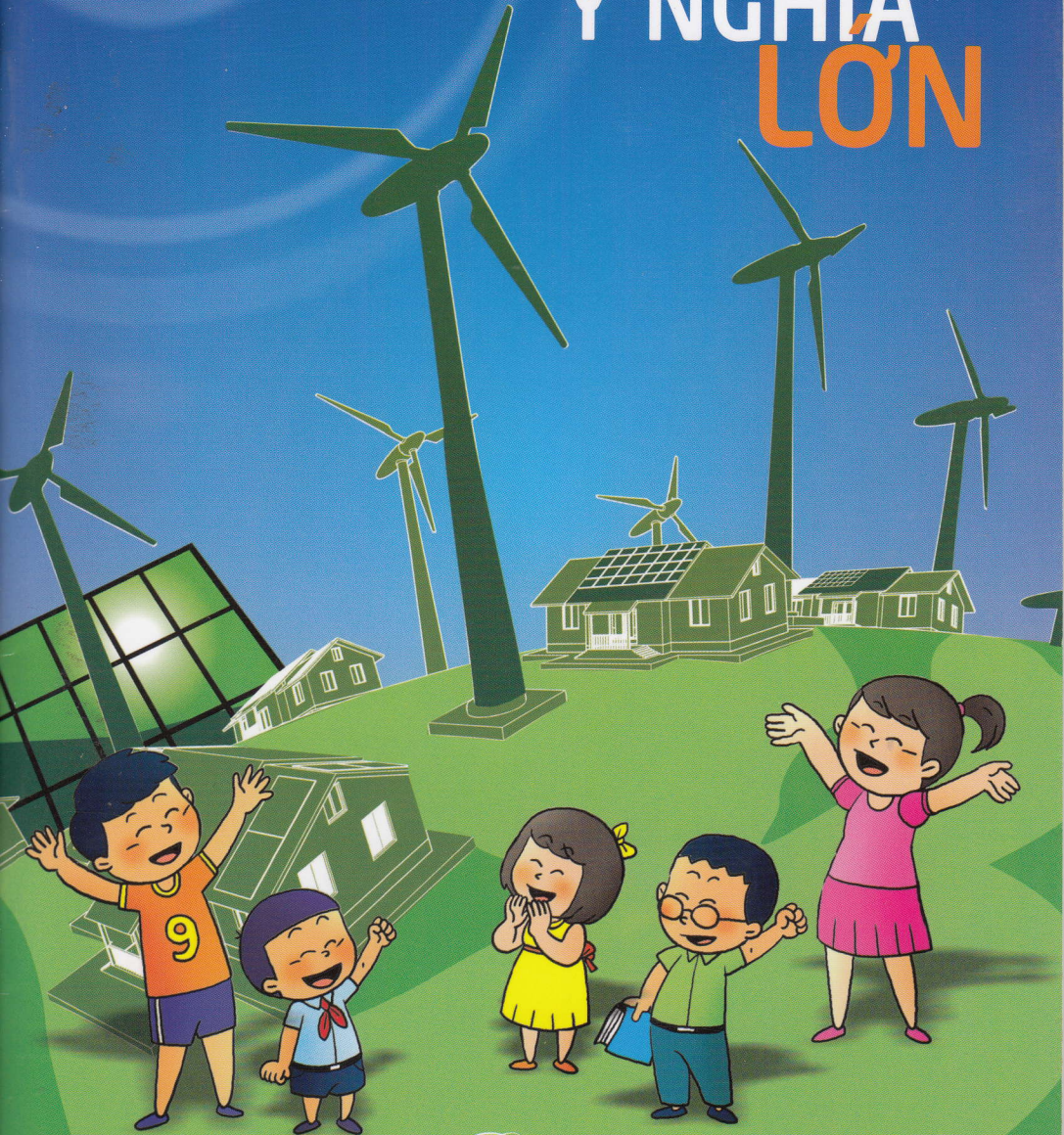


TỔNG CÔNG TY ĐIỆN LỰC MIỀN BẮC

HÀNH ĐỘNG NHỎ Ý NGHĨA LỚN



Cùng bé học điều hay, làm điều tốt

LỜI NGỎ

Các em thân mến, điện là nguồn năng lượng quan trọng được sử dụng trong cuộc sống hàng ngày của chúng ta. Các em hãy thử tưởng tượng nếu ngày hôm nay không có điện, cuộc sống xung quanh sẽ ra sao? Bóng điện sẽ không chiếu sáng, Ti vi và đài sẽ im lặng. Quạt sẽ không quay nữa. Tủ lạnh sẽ không làm ra đá. Nồi cơm điện sẽ không nấu được cơm. Ấm điện sẽ không đun sôi nước...

Nếu con người chỉ biết sử dụng, mà không biết gìn giữ, bảo vệ thì nguồn năng lượng sẽ bị cạn kiệt, dẫn đến tình trạng thiếu điện, mất điện, ảnh hưởng đến sản xuất, kinh tế, sinh hoạt và cuộc sống của con người.

Cuốn sách này sẽ mang đến cho các em · những chủ nhân tương lai của đất nước · cái nhìn tích cực về bài học tiết kiệm điện nói riêng và tiết kiệm năng lượng nói chung. Hi vọng các em sẽ chia sẻ điều này với bố mẹ và người thân, thuyết phục được họ cùng "chung tay tiết kiệm điện vì lợi ích cộng đồng", vì màu xanh trên trái đất chúng ta ngày hôm nay và mai sau!

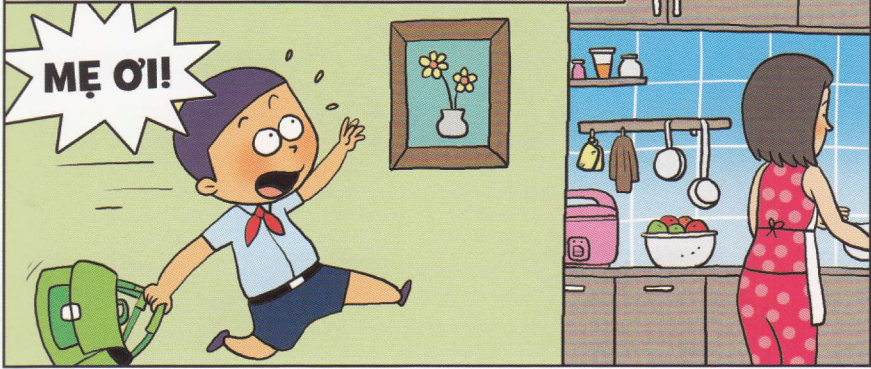
Thân ái!



HÀNH ĐỘNG NHỎ Ý NGHĨA LỚN

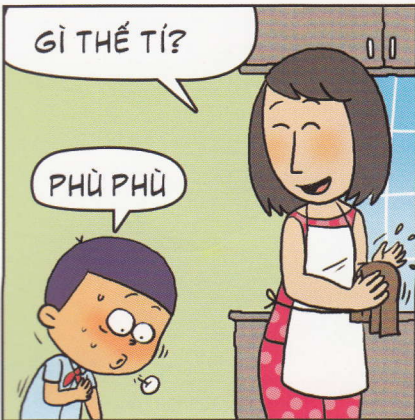


VỪA ĐI HỌC VỀ, TÍ ÀO VÀO BẾP HỎI MẸ



GÌ THẾ TÍ?

PHÙ PHÙ



MẸ CÓ BIẾT GIỜ TRÁI ĐẤT* LÀ GÌ KHÔNG Ạ?



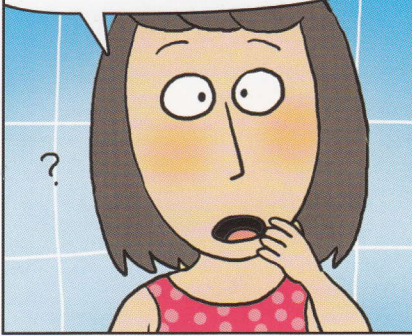
LÀ MỘT CHIẾN DỊCH THƯỜNG NIÊN CÓ QUY MÔ TOÀN CẦU, KHI ĐÓ MỌI NGƯỜI TRÊN TRÁI ĐẤT CỦA CHÚNG TA SẼ TỰ NGUYỆN TẮT ĐI NHỮNG ÁNH SÁNG VÀ THIẾT BỊ ĐIỆN KHÔNG CẦN THIẾT TRONG 1H ĐỒNG HỒ CON Ạ!

???

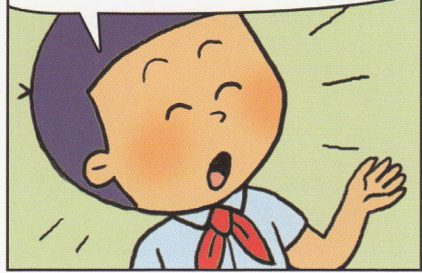


* GIỜ TRÁI ĐẤT: THỜI GIAN TỪ 8H30 ĐẾN 9H30 TỐI THỨ 7 CUỐI CÙNG CỦA THÁNG 3 HÀNG NĂM

SAO TỰ DỨNG CON TRAI MẸ LẠI HỎI THẾ?



ĐẠ, HÔM NAY CÔ GIÁO CÒ CHO CHỦ ĐỀ "GIỜ TRÁI ĐẤT" ĐỂ CẢ LỚP CÙNG VỀ NHÀ TÌM HIẾU.

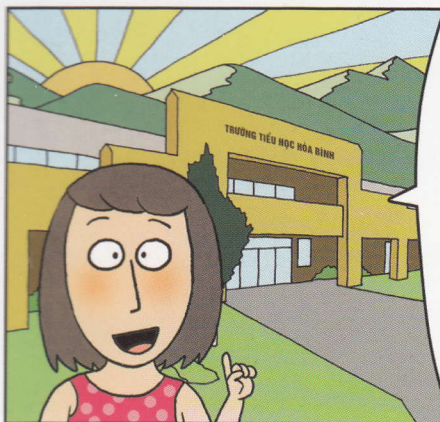


CON KHÔNG HIỂU TẠI SAO MÌNH LẠI TẮT HẾT ĐÈN ĐỂ TRÁI ĐẤT TỐI OM THẾ LÀM GÌ?



ĐÓ LÀ MỘT HÀNH ĐỘNG KÊU GỌI MỌI NGƯỜI NÂNG CAO Ý THỨC TIẾT KIỆM ĐIỆN VÀ BẢO VỆ MÔI TRƯỜNG CÒN Ạ!





CON CÓ BIẾT?

TRONG GIỜ TRÁI ĐẤT (TỪ 20H30 - 21H30 TỐI NGÀY 21/3/2013), CẢ NƯỚC TIẾT KIỆM ĐƯỢC 401 MW, TƯƠNG ỨNG 576 TRIỆU ĐỒNG, ĐỦ ĐỂ XÂY MỚI MỘT TRƯỜNG HỌC CHO CÁC BẠN HỌC SINH MIỀN NÚI.



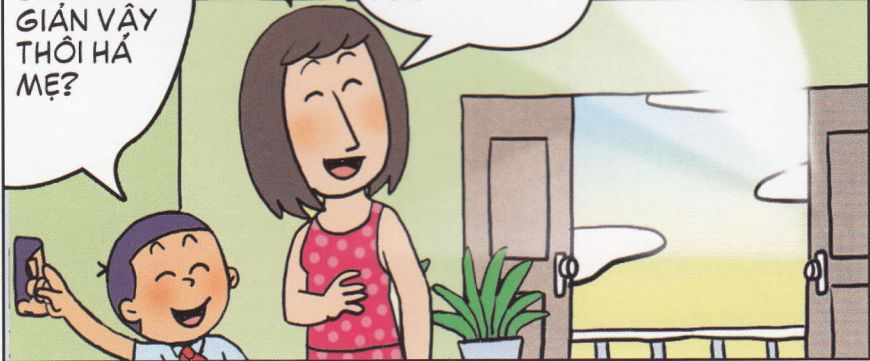
VIỆC ĐẦU TIÊN TÍ
CÓ THỂ TIẾT KIỆM
ĐIỆN LÀ KÉO RÈM
LÊN CHO ÁNH
SÁNG TRÀN VÀO
PHÒNG.

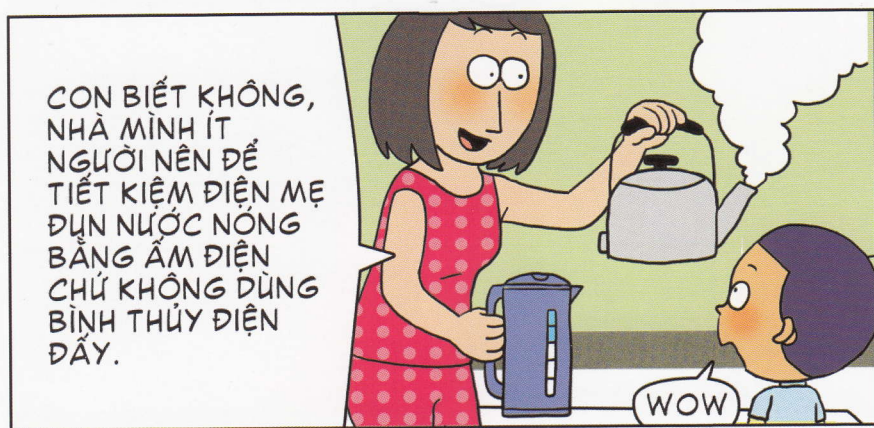


THẾ LÀ MÌNH CÓ ÁNH
SÁNG **MIỄN PHÍ** VÀ CON
CÓ THỂ TẮT BỚT ĐÈN ĐIỆN
RỒI ĐÂY

CHỈ ĐƠN
GIẢN VẬY
THÔI HÁ
MẸ?

ĐÚNG RỒI CON
YÊU







CON YÊU! CHỈ KHI NÀO
BA ĐI LẬM VỀ ĐẾN NHÀ,

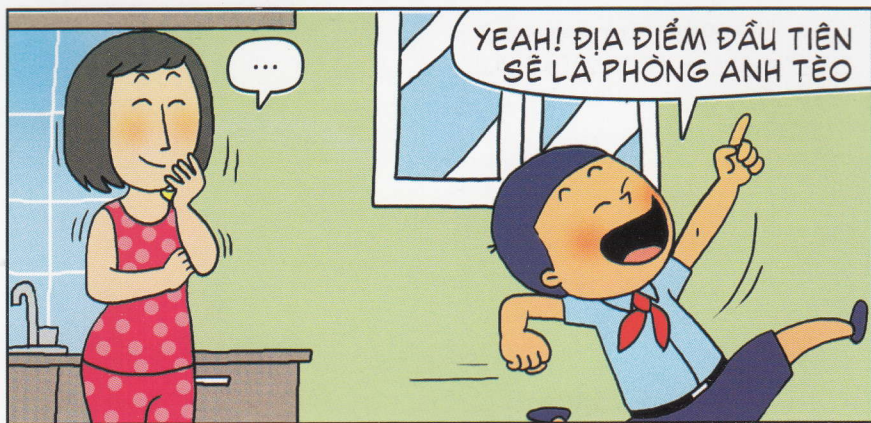
TRONG LÚC CHỜ BA TẮM
GIẶT THÌ MẸ MỚI CẢM
NÓI CƠM ĐIỆN.

ĐẾN BỮA ĂN
CƠM, CƠM VỪA
CHÍN TỐI LẠI VỪA
TIẾT KIỆM ĐƯỢC
ĐIỆN CON Ạ!

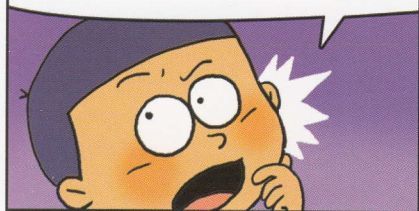
OA! ĐÚNG MÓN CON
THÍCH! CON VO GẠO NẤU
CƠM CHO MẸ NHÉ! HÔM
NAY CON SẼ ĂN THẬT
NHIỀU

MẸ THẬT LÀ TÀI GIỎI

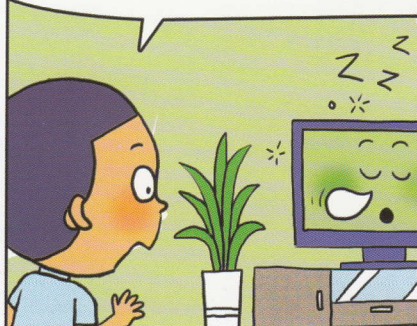




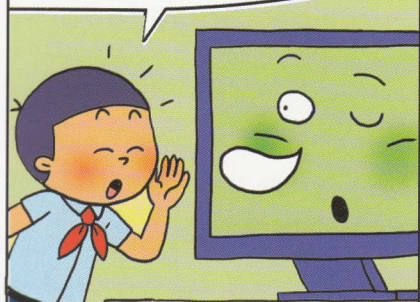
HÛM THỂ CÒN TIVI THÌ SAO NHÌ? MẸ VẪN HAY VỪA NẤU BẾP VỪA NGÓ XEM TIVI Ở PHÒNG KHÁCH LÁM! MẸ CÓ QUÊN NHƯ ANH BI KHÔNG NHÌ?



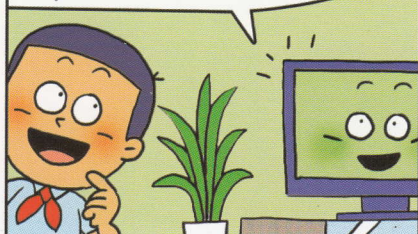
A, MẸ ĐÃ TẮT TIVI RỒI!



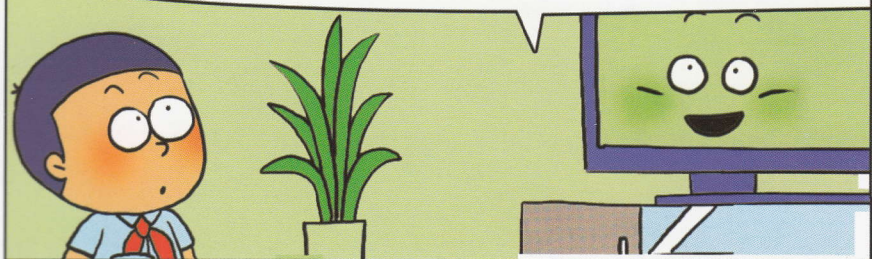
TIVI OI, LÀM THẾ NÀO ĐỂ CÙNG TIVI TIẾT KIỆM ĐIỆN CHO BỐ MẸ TÍ?



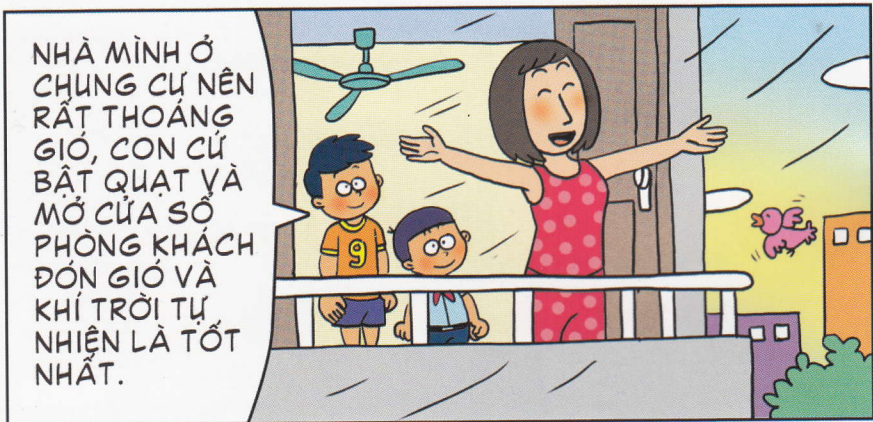
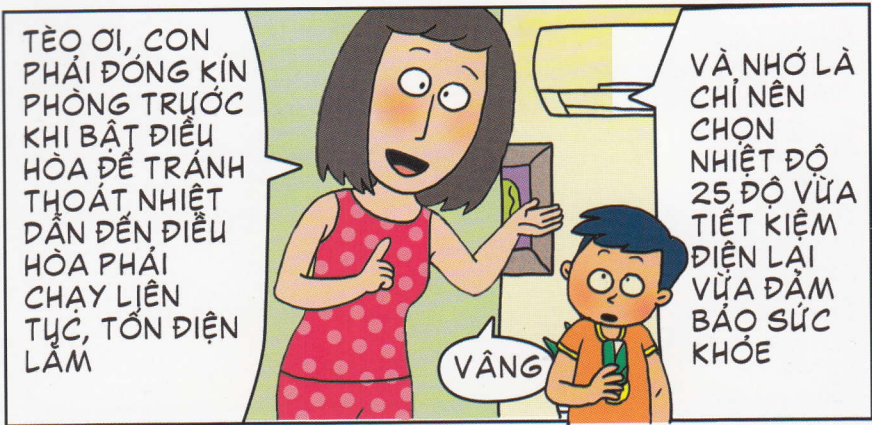
TÍ THẤY KHÔNG, PHÒNG KHÁCH NHÀ TÍ NHỎ, DÙNG TIVI KÍCH CỠ NHƯ THỂ NÀY LÀ PHÙ HỢP, KHÔNG TỐN ĐIỆN.

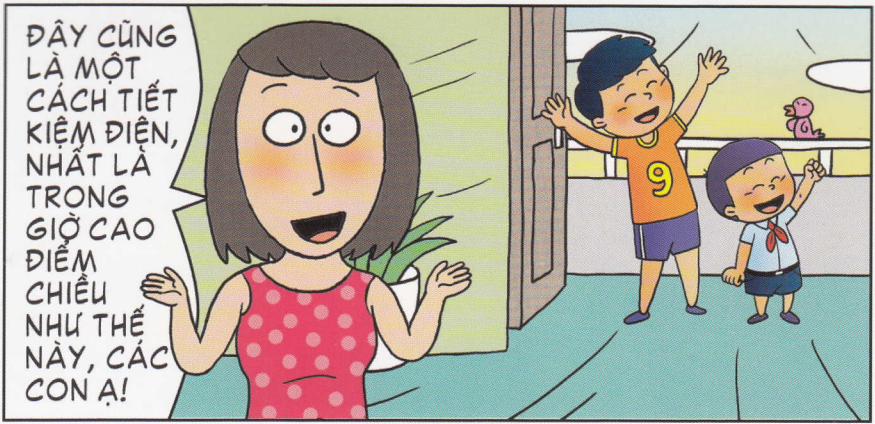


MỖI KHI TẮT TIVI, ĐẤU ĐĨA HAY CÁC THIẾT BỊ ĐIỆN KHÁC, TÍ PHẢI TẮT BẰNG CÔNG TÁC NGUỒN NHƯ THỂ NÀY CHỨ DỪNG CHỈ TẮT BẰNG ĐIỀU KHIỂN TỪ XA, SẼ TIẾT KIỆM ĐƯỢC MỘT SỐ TIỀN CHO BỐ MẸ TÍ ĐẤY!









CHÀ NƯỚC MÁT QUÁ,
MÌNH CŨNG PHẢI UỐNG
MỘT CỐC MỚI ĐƯỢC



ỰC ỰC ỰC...



TÈO OI!

PHỤT!

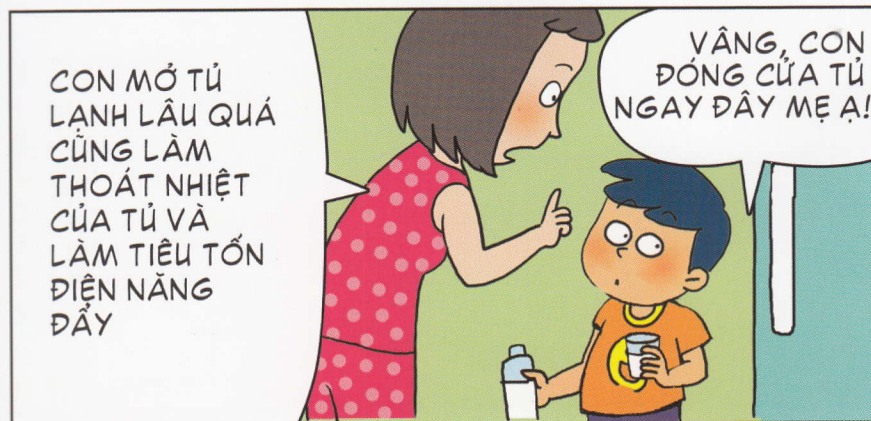


ĐẠ



CON MỞ TỦ
LẠNH LÂU QUÁ
CŨNG LÀM
THOÁT NHIỆT
CỦA TỦ VÀ
LÀM TIÊU TỐN
ĐIỆN NĂNG
ĐÂY

VÂNG, CON
ĐÓNG CỬA TỦ
NGAY ĐÂY MẸ Ạ!





CÁC CON NHỚ NHÉ! CHỈ CẦN CÁC CON CHÚ Ý NHỮNG VIỆC NHỎ NHƯ VẬY THÌ CŨNG LÀ GIÚP BỐ MẸ TIẾT KIỆM ĐƯỢC CHI PHÍ GIA ĐÌNH RỒI ĐÂY. NẾU MỘT NGƯỜI TIẾT KIỆM THÌ Ý NGHĨA CÓ THỂ CHƯA NHIỀU, NHƯNG NẾU MỌI NGƯỜI CÙNG CHUNG TAY TIẾT KIỆM ĐIỆN THÌ SẼ ĐEM LẠI LỢI ÍCH CHO CÔNG ĐỒNG VÀ TOÀN XÃ HỘI



CÁC BIỆN PHÁP TIẾT KIỆM ĐIỆN



1

TẮT ĐÈN, TẮT CÁC THIẾT BỊ ĐIỆN KHÔNG CẦN THIẾT KHI RA KHỎI PHÒNG

TẮT HẸN NGUỒN ĐIỆN KHI KHÔNG SỬ DỤNG THIẾT BỊ

2

3

SỬ DỤNG CÁC THIẾT BỊ TIÊU TỐN NHIỀU ĐIỆN (TỦ LẠNH, ĐIỀU HÒA, BÌNH NÓNG LẠNH..) MỘT CÁCH HỢP LÝ.

SỬ DỤNG CÁC LOẠI THIẾT BỊ ĐƯỢC CHỨNG NHẬN TIẾT KIỆM NĂNG LƯỢNG

4

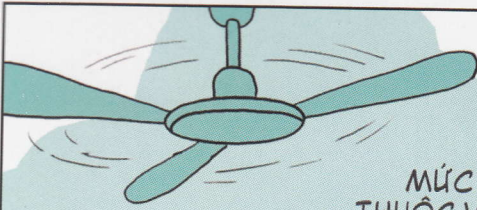
5

TẬN DỤNG TỐI ĐA ÁNH SÁNG MẶT TRỜI VÀ THÔNG GIÓ TỰ NHIÊN

DÙNG QUẠT HOẶC MỞ CỬA THÔNG ĐỂ THAY THẾ ĐIỀU HÒA KHI TRỜI KHÔNG QUÁ NÓNG

6



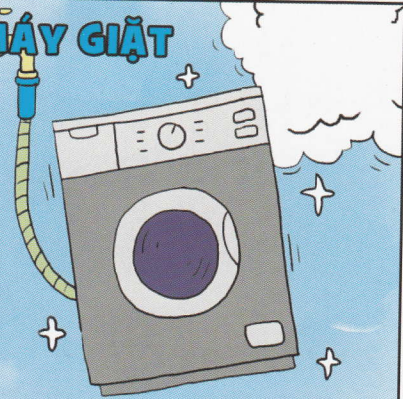


SỬ DỤNG QUẠT TRẦN ĐỪNG CÁCH

MỨC TIÊU THỤ ĐIỆN NĂNG PHỤ THUỘC VÀO TỐC ĐỘ QUẠT ĐƯỢC CÀI ĐẶT
NẾU ĐỂ QUẠT QUAY Ở SỐ 3 (MỨC TRUNG BÌNH) SẼ TIẾT KIỆM ĐƯỢC 35% SO VỚI SỐ 5 (TỐC ĐỘ TỐI ĐA)

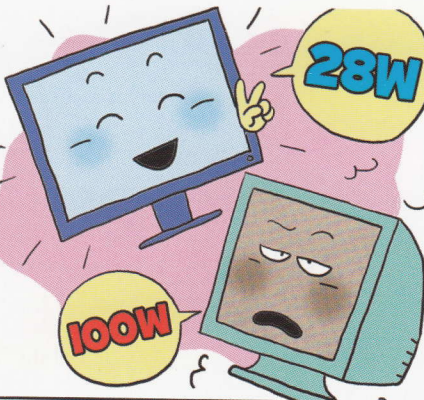
TIẾT KIỆM ĐIỆN CHO MÁY GIẶT

- NÊN GIẶT QUẦN ÁO MỘT LẦN THAY VÌ CHIA NHỎ QUẦN ÁO THÀNH NHIỀU LẦN
- KHÔNG NÊN SỬ DỤNG CHẾ ĐỘ SẤY ĐỂ LÀM KHÔ QUẦN ÁO MÀ NÊN PHƠI NGOÀI TRỜI
- CHỌN CHẾ ĐỘ "TIẾT KIỆM" NẾU MÁY GIẶT BẠN DÙNG CÓ CHẾ ĐỘ NÀY.

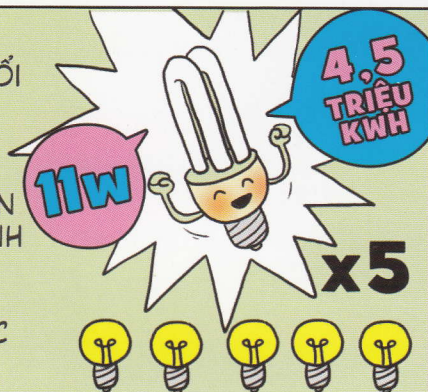


KHÔNG KHÓ ĐỂ TIẾT KIỆM ĐIỆN CHO MÁY TÍNH!

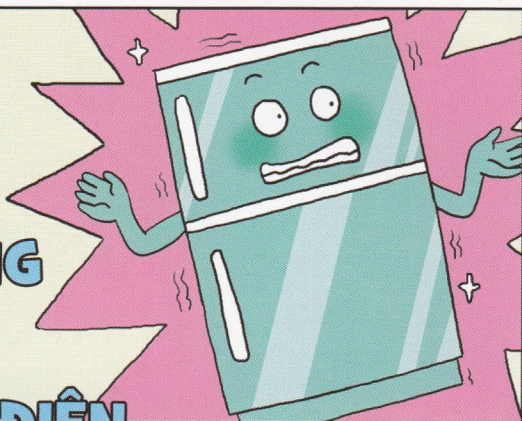
- NÊN SỬ DỤNG MÀN HÌNH LCD (TIÊU THỤ KHOẢNG 28W), THAY MÀN HÌNH CŨ CRT CÓ THỂ TIÊU THỤ GẦN 100W.
- TẮT NGUỒN VÀ RÚT PHÍCH CẮM CỦA MÁY TÍNH KHI KHÔNG SỬ DỤNG



ĐÈN COMPACT = 5 LẦN TUỔI THỌ + TIẾT KIỆM ĐIỆN 5 LẦN SO VỚI ĐÈN SỢI ĐỐT
CẢ NƯỚC CÓ 23 TRIỆU HỌC SINH, SINH VIÊN, NẾU CHỈ CẦN THAY BẰNG BÓNG ĐÈN HUỖNH QUANG COMPACT 11W, MỖI NGÀY DÙNG ĐIỆN 4 GIỜ THÌ CẢ NƯỚC ĐÃ TIẾT KIỆM ĐƯỢC 4,5 TRIỆU KWH ĐIỆN

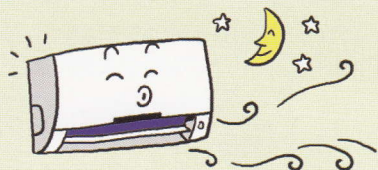


ĐỂ SỬ DỤNG TỦ LẠNH TIẾT KIỆM ĐIỆN



- CHỌN TỦ LẠNH CÓ KÍCH THƯỚC VỪA PHẢI (GIA ĐÌNH CÓ 4 NGƯỜI CHỌN LOẠI 102 - 180 LÍT)
- ĐẶT TỦ NƠI THOÁNG MÁT, , TRÁNH ÁNH NẮNG HOẶC GẦN CÁC NGUỒN NHIỆT
- CÀI NHIỆT ĐỘ CÁC NGĂN VỪA PHẢI, THƯỜNG KHÔNG CẦN MỨC LẠNH NHẤT
- KHÔNG CHO THỨC ĂN CÒN NÓNG VÀO TỦ
- GIẢM THIỂU SỐ LẦN MỞ TỦ VÀ THỜI GIAN MỞ TỦ.
- KHÔNG NÊN MUA TỦ QUÁ CŨ, ĐÃ SỬA LẠI

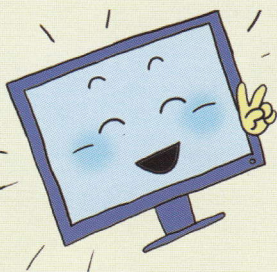
ĐỂ SỬ DỤNG ĐIỀU HÒA TIẾT KIỆM ĐIỆN



- CÀI ĐẶT NHIỆT ĐỘ ĐIỀU HÒA TỪ 25 ĐỘ TRỞ LÊN.
- BẢO DƯỠNG ĐỊNH KỲ ÍT NHẤT MỘT MÙA MỘT LẦN
- ĐÓNG KÍN CỬA PHÒNG KHI BẬT ĐIỀU HÒA

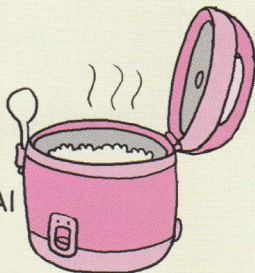
BẠN CÓ BIẾT

- SỬ DỤNG TIVI CÓ KÍCH THƯỚC PHÙ HỢP VỚI DIỆN TÍCH PHÒNG Ở
- TẮT HỎI TIVI BẰNG CÁCH NGẮT NGUỒN ĐIỆN KHI KHÔNG SỬ DỤNG, KHÔNG TẮT BẰNG ĐIỀU KHIỂN
- ĐẶT CHẾ ĐỘ ÂM THANH, ĐỘ SÁNG, ĐỘ TƯƠNG PHẢN PHÙ HỢP



SỬ DỤNG NỒI CƠM ĐIỆN TIẾT KIỆM

- SỬ DỤNG NỒI CƠM CÓ DUNG TÍCH VÀ CÔNG SUẤT PHÙ HỢP
- LAU CHÙI SẠCH ĐÁY VÀ MẠM NHIỆT CỦA NỒI CƠM ĐỂ TIẾP XÚC TỐT HƠN
- THỨC ĂN CÓ THỂ ĐƯỢC HÂM NÓNG LẠI NẾU THẬT CẦN THIẾT.





EM VÀ NHÀ EM ĐÃ TIẾT KIỆM ĐIỆN CHƯA?

HÃY CÙNG TÍ TRẢ LỜI CÁC CÂU HỎI SAU ĐỂ NHẬN ĐƯỢC ĐIỂM 10 VỀ Ý THỨC TIẾT KIỆM ĐIỆN NHÉ

? NHÀ EM THẮP SÁNG BẰNG LOẠI BÔNG ĐÈN



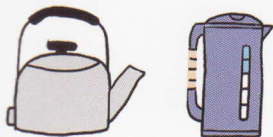
COMPAC SỢI ĐỐT

? NHÀ EM CÓ DÙNG ĐIỀU HÒA KHÔNG? NẾU CÓ THÌ THƯỜNG ĐỂ NHIỆT ĐỘ BAO NHIÊU?



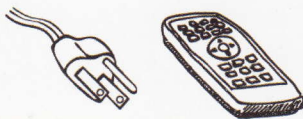
$\geq 25^{\circ}\text{C}$ $< 25^{\circ}\text{C}$

? NHÀ EM SỬ DỤNG ẤM ĐIỆN HAY BÌNH THỦY ĐIỆN?



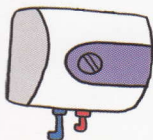
ẤM ĐIỆN BÌNH TĐ

? KHI XEM TIVI XONG EM TẮT TIVI NHƯ THẾ NÀO?



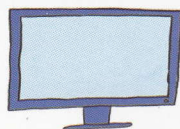
RÚT ĐIỆN BẰNG ĐK

? BÌNH NÓNG LẠNH NHÀ EM CÓ ĐỂ CẢ NGÀY KHÔNG



CÓ KHÔNG

? KHI DÙNG XONG MÁY TÍNH EM CÓ TẮT NGUỒN VÀ RÚT ĐIỆN MÁY TÍNH KHÔNG?



CÓ KHÔNG



EM VÀ NHÀ EM ĐÃ TIẾT KIỆM ĐIỆN CHƯA?

HÃY CÙNG TÍ TRẢ LỜI CÁC CÂU HỎI SAU ĐỂ NHẬN ĐƯỢC ĐIỂM 10 VỀ Ý THỨC TIẾT KIỆM ĐIỆN NHÉ

? KHI RA KHỎI PHÒNG EM CÓ TẮT CÁC THIẾT BỊ ĐIỆN KHÔNG?



CÓ



KHÔNG

? NHÀ EM CÓ THƯỜNG MỞ CỬA SỔ LẤY ÁNH SÁNG VÀ GIÓ BÊN NGOÀI KHÔNG?



CÓ



KHÔNG

? NHÀ EM CÓ SỬ DỤNG BÌNH NƯỚC NÓNG NĂNG LƯỢNG MẶT TRỜI KHÔNG?



CÓ



KHÔNG

? NHÀ EM THƯỜNG SỬ DỤNG MÁY GIẶT BẰNG NƯỚC NÓNG HAY KHÔNG?



CÓ



KHÔNG

? NHÀ EM HÀNG THÁNG DÙNG BAO NHIÊU SỐ ĐIỆN (KW) TRÊN MỘT ĐẦU NGƯỜI? (ĐỂ SO SÁNH VỚI NHÀ CÁC BẠN KHÁC)



KW

Từ mỗi hành động tiết kiệm năng lượng của các con, của mỗi gia đình, sẽ góp phần giảm mức tiêu thụ điện, tiêu thụ năng lượng, giảm thiểu khí thải ô nhiễm môi trường, tiết kiệm một phần lớn chi phí cho gia đình và quốc gia.



TỔNG CÔNG TY ĐIỆN LỰC MIỀN BẮC

Chung tay cùng khách hàng
tiết kiệm Điện vì lợi ích cộng đồng